



[www.ingenieriavimax.cl](http://www.ingenieriavimax.cl)

CATALOGO DIGITAL



PPR



PPR

[www.ingenieriavimax.cl/catalogo](http://www.ingenieriavimax.cl/catalogo)



**Tubería PP R BETA® S3.2 (PN16) - 6 metros**

Código	Descripción
90001	20mm S.3.2
90002	25mm S.3.2
90003	32mm S.3.2
90004	40mm S.3.2
90005	50mm S.3.2
90006	63mm S.3.2
90007	75mm S.3.2
90008	90mm S.3.2
90009	110mm S.3.2
90011	160mm S.3.2

**Tubería PP RCT - PPR BETA® S3.2 (PN16) - 3 metros**

Código	Descripción
90090	20mm S3.2
90091	25mm S3.2
90092	32mm S3.2



### NUEVO

**Tubería PP RCT - PPR BETA® S4 (PN12,5) - 6 metros**

Código	Descripción
90016	20mm S4
90017	25mm S4
90018	32mm S4

PP RCT - PPR BETA® Considera un proceso de polimerización que ha logrado una estructura más lineal obteniendo cristales grandes y con mayor resistencia. Condición favorable para la obtención de mejores propiedades mecánicas y físicas que el PPR normal. Como resultado obtenemos un producto que con idénticas condiciones de presión y temperatura que el PPR normal puede tener menores espesores aumentando, de esta forma, el caudal de agua a distribuir.

Nota: BOREALIS® corresponde a una marca comercial registrada por borealis AG  
PPR BETA® Es Marca Registrada de Hoffers S.A.

## Tubería PP R Genérico



**Tubería PP R S3.2 (PN16) - 6 metros**

Código	Descripción
90046	20mm S3.2
90047	25mm S3.2
90048	32mm S3.2
90049	40mm S3.2
90050	50mm S3.2
90051	63mm S3.2
90052	75mm S3.2
90053	90mm S3.2
90054	110mm S3.2
90056	160mm S3.2

**Tubería PP R S2.5 (PN20) - 6 metros**

Código	Descripción
90061	20mm S2.5
90062	25mm S2.5
90063	32mm S2.5
90064	40mm S2.5
90065	50mm S2.5
90066	63mm S2.5
90067	75mm S2.5
90068	90mm S2.5
90069	110mm S2.5
90071	160mm S2.5

### Campos de aplicación:

- » Redes de agua potable domiciliar fría y caliente.
- » Casas, Hospitales, Edificios, Hoteles, etc.
- » Industria de alimentos y Químicas, gracias a su atoxicidad y alta resistencia al PH comprendidos en el rango 1 a 14.
- » Sistemas de calefacción y climatización.
- » Agricultura, Invernadero.
- » Soluciones para el sector minero e industrial.

### Beneficios

- » Alta resistencia al medio externo.
- » Resistente al contacto con Cal, Cemento y otras sustancias corrosivas.
- » Superficie lisa y libre de porosidades, garantiza el flujo interno.
- » Es inerte, atóxica, no afecta el color, sabor u olor del líquido transportado.
- » Durabilidad mayor a 50 Años.
- » Resistencia a alta Temperatura y Presión.
- » Evita la proliferación de bacterias por acumulación de materias orgánicas en su capa interna.
- » Compatible con otro sistemas de tuberías a través de conexiones con Hilo.
- » Alta Resistencia Mecánica, ideal para condiciones sísmicas.
- » Ausencia de sarro.
- » Mínima Pérdida de Carga.
- » Reduce el tiempo de mano de obra hasta 50% comparado con las instalaciones tradicionales.

# FITTING PPR



CODO PPR  
90°



CODO PPR  
45°



CODO PPR  
FUSION / HI



CODO PPR  
FUSION / HE



CODO PPR  
SOPORTE / HI



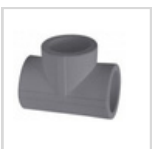
CODO PPR  
SOPORTE / HE



TEE PPR  
FUSION / HI



TEE PPR  
FUSION / HE



TEE PPR  
FUSION



TEE PPR  
REDUCCION



CODO PPR  
DOBLE HI



COPLA PPR  
FUSION



COPLA PPR  
REDUCCION



CRUZ PPR  
FUSION



CURVA PPR  
PASA TUBO



TAPON PPR  
FUSION



TAPON PPR  
HILO HE



ABRAZADERA  
AUTOLOOK



BUJE PPR  
REDUCTOR



LLAVE PPR  
CROMADA



LLAVE PPR  
CUERPO LARGO



LLAVE PPR  
MANILA ROJA



VAL. BOLA  
U.AMERICANA



VAL. BOLA  
FUSION / HI



VAL. BOLA  
FUSION / HE

# ACCESORIOS PPR



ALARGADOR  
VASTAGO



CUERPO LLAVE  
CORTO



CUERPO LLAVE  
LARGO



KIT VASTAGO  
CORTO



KIT VASTAGO  
LARGO



KIT BRIDA  
MANGUITO



TIJERA CORTE  
PPR



DADOS  
ESTANDAR



DADO TEFLON  
PROFESIONAL



BOMBA  
PRESION



U.AMERICANA  
PPR FUSION



U.AMERICANA  
TUERCA / HI



U.AMERICA  
TUERCA / HE



U.AMERICANA  
TUERCA / FUSION

# ACCESORIOS PPR



ALARGADOR VASTAGO



CUERPO LLAVE CORTO



CUERPO LLAVE LARGO



KIT VASTAGO CORTO



KIT VASTAGO LARGO



KIT BRIDA MANGUITO



TIJERA CORTE PPR



DADOS ESTANDAR



DADO TEFLON PROFESIONAL



BOMBA PRESION



### Bomba de presión manual

90618 | Max. Presión: 711 psi

### DETALLES

Material principal:	Latón, acero, aleación de aluminio
Max. Presión:	50kgf / cm <sup>2</sup> , 711psi, 5MPa
Conector de manguera:	1/4" BSP
Tamaño del tanque de agua:	49 x 17 x 16.3cm
Longitud de palanca:	60.8cm



### Máquina Fusora digital Profesional

90594 | c/boquillas 20-63 mm

**Alta Exigencia en Obra** ✓

**SEC**  
SISTEMAS ELECTRICOS Y CABLEADOS



### CARACTERÍSTICAS TÉCNICAS

Voltaje	220 Volts, 50Hz
Potencia	800 Watt
Rango de Temperatura	0 - 300°C

### EQUIPAMIENTO

Boquillas de fusión con extra teflón 20, 25, 32, 40, 50 y 63 mm.
Pantalla Digital de Temperatura, posición frontal.
Luz indicadora en visor (Rojo: Calentando y Verde: Temperatura deseada).
Cubierta con aislación térmica.
Placa calefactora pulida extra reforzada.
Incluye soporte de mesa, soporte manual, llave reforzada, llave alien y tornillos.
Malleta metálica.
Componentes eléctricos de mayor durabilidad.



**Máquina Fusora digital estándar**  
90593 | c/boquillas 20-63 mm

**CARACTERÍSTICAS TÉCNICAS**

Voltaje	220 Volts, 50Hz
Potencia	800 Watt
Rango de Temperatura	0 - 300°C

**EQUIPAMIENTO**

- Boquillas de fusión de Teflón 20, 25, 32, 40, 50 y 63 mm.
- Pantalla Digital de Temperatura, posición frontal.
- Luz indicadora en visor (Rojo: Calentando y Verde: Temperatura deseada).
- Cubierta con aislación térmica.
- Placa calefactora pulida.
- Incluye, soporte manual, llave reforzada, llave allen y tornillos.
- Malleta metálica.



**SEC** *Alta Exigencia en Obra* ✓  
SUPERINTENDENCIA DE ELECTRICIDAD Y ENERGÍAS RENOVABLES

**Fusora digital Profesional**  
90596 | c/boquillas 75-110 mm

**CARACTERÍSTICAS TÉCNICAS**

Voltaje	220 Volts, 50Hz
Potencia	1200 Watt
Rango de Temperatura	0 - 300°C

**EQUIPAMIENTO**

- Boquillas de fusión con extra teflón 75, 90 y 110 mm.
- Mango lateral
- Pantalla Digital de Temperatura, posición frontal.
- Luz indicadora en visor (Rojo: Calentando y Verde: Temperatura deseada).
- Cubierta con aislación térmica.
- Placa calefactora pulida extra reforzada.
- Incluye, soporte manual, llave allen y tornillos.
- Malleta metálica.
- Componentes eléctricos de mayor durabilidad.



**Fusora digital estándar**  
90595 | c/boquilla 75-110 mm

**CARACTERÍSTICAS TÉCNICAS**

Voltaje	220 Volts, 50Hz
Potencia	1200 Watt
Rango de Temperatura	0 - 300°C

**EQUIPAMIENTO**

- Boquillas de fusión con teflón 75, 90 y 110 mm.
- Pantalla Digital de Temperatura, posición frontal.
- Luz indicadora en visor (Rojo: Calentando y Verde: Temperatura deseada).
- Cubierta con aislación térmica.
- Placa calefactora pulida.
- Incluye, soporte manual, llave allen y tornillos.
- Malleta metálica.

**Codo 90° Fusión**

90163	20 mm
90164	25 mm
90165	32 mm
90166	40 mm
90167	50 mm
90168	63mm
90169	75 mm
90170	90mm
90171	110 mm
90173	160 mm

**Codo 45° Fusión**

90193	20 mm
90194	25 mm
90195	32 mm
90196	40 mm
90197	50 mm
90198	63 mm
90199	75 mm
90200	90 mm
90201	110 mm
90202	160 mm

**Codo 90° Reducción fusión**

90181	25 x 20 mm
90182	32 x 20 mm
90183	32 x 25 mm
90184	40 x 20 mm
90185	40 x 25 mm
90186	40 x 32 mm
90187	50 x 20 mm
90188	50 x 25 mm
90189	50 x 32 mm
90190	50 x 40 mm

**Codo 90° Fusión / HI**

90230	20 x 1/2" HI
90231	20 x 3/4" HI
90232	25 x 1/2" HI
90233	25 x 3/4" HI
90234	32 x 1/2" HI
90235	32 x 1" HI
90236	32 x 3/4" HI
90237	40 x 1 1/4" HI
90238	50 x 1 1/2" HI
90239	63 x 2" HI

**Codo doble 90° HI metálico**

90210	20 x 1/2" HI
90211	25 x 1/2" HI

**Codo 90° ESPIG-SO**

90176	20 mm
90177	25 mm
90178	32 mm

**Codo 90° c/soporte HI metálico**

90225	20 x 1/2" HI
90226	25 x 1/2" HI
90227	25 x 3/4" HI

**Codo 90° HI girable metálico**

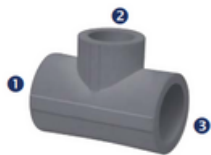
90218	20 mm x 1/2" hi girable
90219	20 mm x 3/4" hi girable
90220	25 mm x 1/2" hi girable
90221	25 mm x 3/4" hi girable
90222	32 mm x 1" hi girable

**Codo 90° Fusión / HE metálico**

90242	20 x 1/2" HE
90243	20 x 3/4" HE
90244	25 x 1/2" HE
90245	25 x 3/4" HE
90246	32 x 1/2" HE
90247	32 x 3/4" HE
90248	32 x 1" HE
90249	40 x 1 1/4" HE
90250	50 x 1 1/2" HE
90251	63 x 2" HE

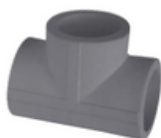
**Codo 90° con soporte HE**

90254	20 x 1/2" HE
90255	25 x 1/2" HE
90256	20 x 3/4" HE



### Tee Reducción Fusión

CÓDIGO	Ø 1	Ø 2	Ø 3
90275	20	25	20
90279	25	25	20
90278	25	20	25
90282	32	20	25
90284	32	20	32
90285	32	25	25
90286	32	25	20
90288	32	25	32
90287	32	32	25
90290	40	20	40
90291	40	25	40
90293	40	40	20
90294	40	40	25
90298	40	40	32
90300	50	20	50
90301	50	25	50
90302	50	32	50
90303	50	40	50
90305	63	20	63
90306	63	25	63
90307	63	32	63
90308	63	40	63
90309	63	50	63
90310	75	20	75
90311	75	25	75
90312	75	32	75
90313	75	40	75
90315	75	50	75
90316	75	63	75
90317	90	32	90
90318	90	40	90
90319	90	50	90
90320	90	63	90
90321	90	75	90
90322	110	40	110
90323	110	50	110
90324	110	63	110
90325	110	75	110
90326	110	90	110



### Tee Fusión

90262	20 mm
90263	25 mm
90264	32 mm
90265	40 mm
90266	50 mm
90267	63 mm
90268	75 mm
90269	90 mm
90270	110 mm
90272	160 mm



### Tee fusión / HI metálico

90337	20 x 1/2"
90339	25 x 1/2"
90340	25 x 3/4"
90343	32 x 1/2"
90342	32 x 3/4"
90341	32 x 1"
90344	40 x 1 1/4"
90345	50 x 1 1/2"
90349	63 x 2"





## MEDIDAS TEE REDUCCION

1			2			3		
20	25	20	63	25	63			
25	25	20	63	32	63			
25	20	25	63	40	63			
32	20	25	63	50	63			
32	20	32	75	20	75			
32	25	25	75	25	75			
32	25	20	75	32	75			
32	25	32	75	40	75			
32	32	25	75	50	75			
40	20	40	75	63	75			
40	25	40	90	32	90			
40	40	20	90	40	90			
40	40	25	90	50	90			
40	40	32	90	63	90			
50	20	50	90	75	90			
50	25	50	110	40	110			
50	32	50	110	50	110			
50	40	50	110	63	110			
63	20	63	110	75	110			
63	25	63	110	90	110			

Tabla 1 - Espesores y Pesos Tubería PP RCT - PPR BETA® según norma Chilena NCh 3151/1

Díámetro Nominal (mm)	Espesor S3.2 (PN16)	Díámetro Interior S3.2 (PN16)	Peso Kg / m S3.2 (PN16)	Espesor S4 (PN12,5)	Díámetro Interior S4 (PN12,5)	Peso Kg / m S4 (PN12,5)	Tiras metros
20	2,8	14,4	0,136	2,3	15,4	0,12	6
25	3,5	18,0	0,213	2,8	19,4	0,18	6
32	4,4	23,2	0,343	3,6	24,8	0,29	6
40	5,5	29,0	0,536	4,5	31	0,45	6
50	6,9	36,2	0,841	5,6	38,8	0,71	6
63	8,6	45,8	1,323	7,1	48,8	1,13	6
75	10,3	54,4	1,884	8,4	58,2	1,59	6
90	12,3	65,4	2,702	10,1	69,8	2,29	6
110	15,1	79,8	4,052	12,3	85,4	3,41	6
125	17,1	90,8	5,242	14	97	4,42	6
160	21,9	116,2	8,584	17,9	124,2	7,23	6

Tabla 2 Espesores y Pesos Tubería PP R Genérico según norma Chilena NCh 3151/1

Díámetro Nominal (mm)	Espesor S3.2 (PN16)	Díámetro Interior S3.2 (PN16)	Peso Kg / m S3.2 (PN16)	Espesor S2.5 (PN20)	Díámetro Interior S2.5 (PN20)	Peso Kg / m S2.5 (PN20)	Tiras metros
20	2,8	14,4	0,138	3,5	13,0	0,161	6
25	3,5	18,0	0,228	4,2	16,6	0,264	6
32	4,4	23,2	0,367	5,4	21,2	0,432	6
40	5,5	29,0	0,542	6,7	26,6	0,638	6
50	6,9	36,2	0,850	8,3	33,4	0,989	6
63	8,6	45,8	1,337	10,5	42,0	1,576	6
75	10,3	54,4	1,905	12,5	50,0	2,233	6
90	12,3	65,4	2,732	15,0	60,0	3,216	6
110	15,1	79,8	4,097	18,3	73,4	4,797	6
160	21,9	116,2	8,646	26,6	106,8	10,144	6